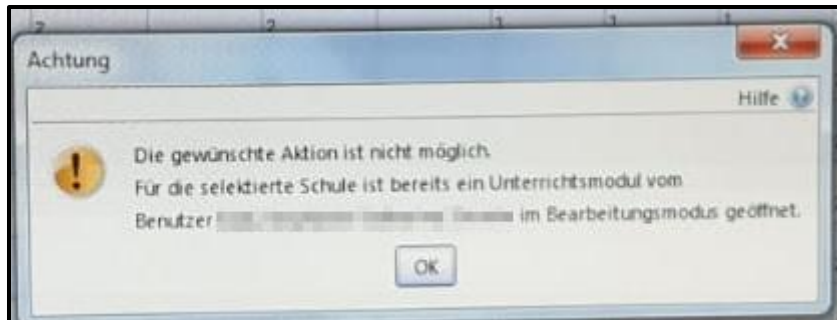


Liebe Kolleginnen und Kollegen,

aktuell häufen sich Probleme mit dem Bearbeitungsschutz der Matrix:



Um zu verhindern, dass sich ein Bearbeitungsschutz auf die Matrix legt, achten Sie bitte darauf, dass Sie alle Module des Bereichs Unterricht (Matrix, Liste Pflicht-/Wahlpflichtunterricht, Liste Besonderer Unterricht) schließen, falls Sie den PC-Arbeitsplatz verlassen, während Sie an der ASV arbeiten. Unkritischer sind die übrigen Module.

Falls der Schutz der Matrix ausgelöst wurde, muss dieses technische Problem vom Servicedesk der LHMS gelöst werden. Gerne können Sie aber auch uns deswegen kontaktieren, wir geben die Fälle dann gesammelt an die entsprechende Stelle weiter. Schicken Sie uns dafür am besten per Mail an [asv-muc@asv.bayern.de](mailto:asv-muc@asv.bayern.de) Ihre Schulnummer sowie den Accountnamen des betroffenen Benutzers (vorname.nachname) oder rufen Sie uns in der ASV-Hotline an.

Als Ursache für die Erscheinung vermuten wir einen Zusammenhang mit den Sicherheitseinstellungen des Verwaltungsnetzes, daher hier eine kurze Erklärung:

In der ASV ist ein Mechanismus eingebaut, der sicherstellen soll, dass immer nur ein Benutzer an den Unterrichtsdaten (Matrix, Liste Pflicht-/Wahlpflichtunterricht, Liste Besonderer Unterricht) arbeitet. Daher tritt ein Bearbeitungsschutz für diese Module in Kraft, sollte sich während der Verwendung ein anderer Nutzer anmelden wollen.

Leider entsteht aus diesem Schutzmechanismus ein Problem, wenn es zu einem Abbruch der Serververbindung kommt, während die Unterrichtsmodule gerade geöffnet sind. Dies geschieht, wenn Sie Ihren Arbeitsplatz verlassen, nach wenigen Minuten der Bildschirmschoner aktiv wird und kurz darauf, bedingt durch die Vorschriften zur stadtweiten Härtung im Verwaltungsnetz, die Verbindung zum ASV-Server abbricht. Nun wird quasi der aktuelle Bearbeitungszustand eingefroren, weitere Eingaben in der Matrix sind auch dann nicht mehr möglich, wenn Sie selbst der angeblich blockierende Bearbeiter sind.

Eine dauerhafte Lösung des Problems ist erst durch einen Neustart des betroffenen Servers von Seiten der LHMS möglich – dieser wiederum setzt aber voraus, dass keine anderen Schulen mehr an der ASV arbeiten, ist also erst zu einer späten Uhrzeit möglich und nicht unmittelbar durchführbar.

Eine kurzfristige Lösung kann die Arbeit an einem anderen Standort sein, sollten Sie hierzu die Möglichkeit haben – nach dem Zufallsprinzip wird den Standorten nämlich immer wieder ein anderer ASV-Server zugewiesen.

Herzliche Grüße

Ihr ASV-Team Muc

